

Huishoudelijke watervoorziening en waterafvoer.

Toepassingsbrochure.





High Effi

Natuurlijke hulpbronnen zijn eindig.
Gelukkig hebben wij er een die oneindig is: ideeën.

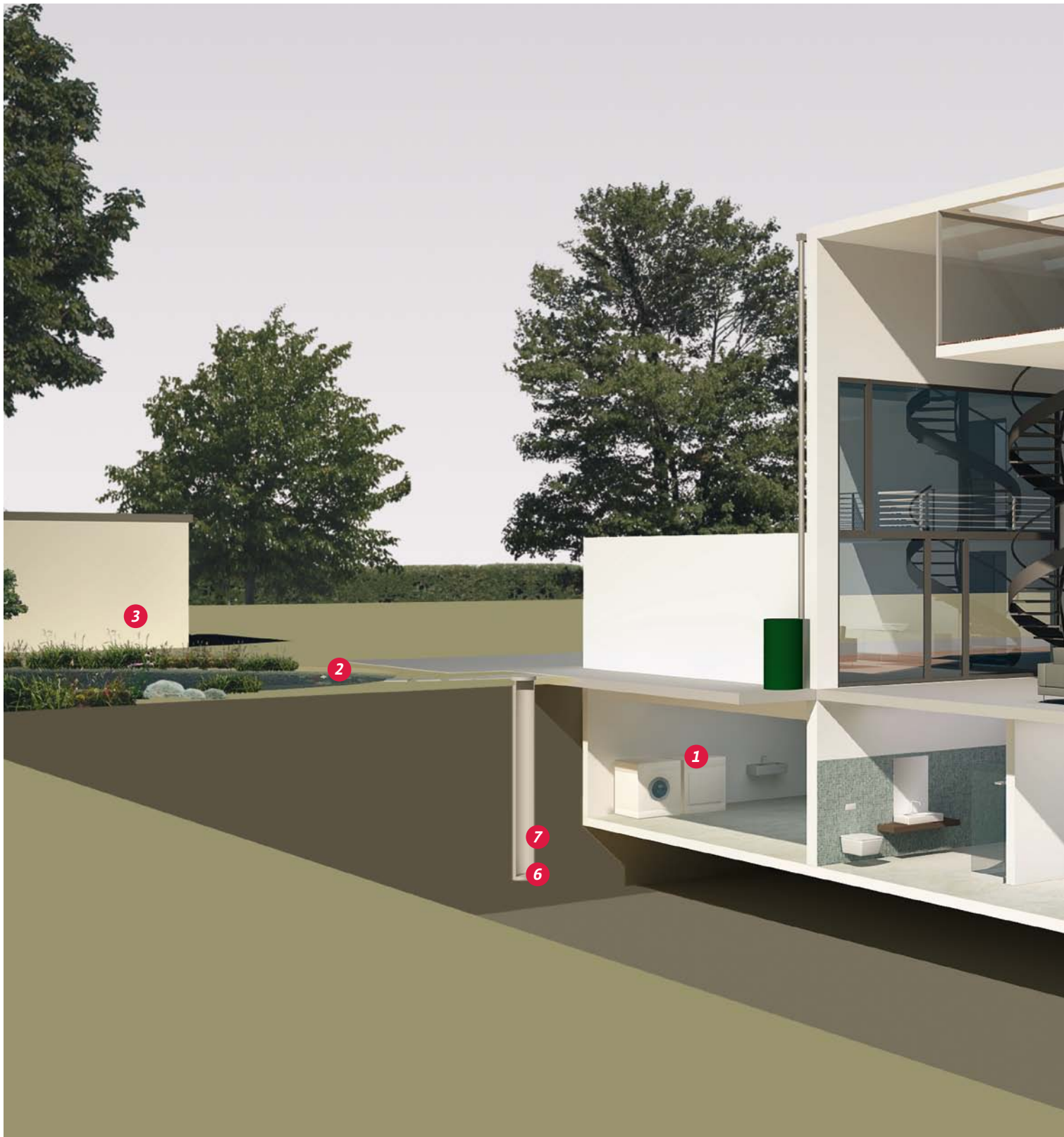
Voor een doeltreffende milieubescherming is niet veel nodig. Enkel goede ideeën. Zoals het idee van de hoogrendementpomp die onze ingenieurs in 2001 ontwikkelden. Wilo-hoogrendementpompen en -opvoerinstallaties gaan zuinig om met drinkwaterbronnen door intelligente eigen voorzieningen. Maar een idee is pas goed als het ook rendement oplevert. Daarom besparen ze ook meteen geld. Op elke waterrekening. Ze kunnen ingezet worden in talrijke huishoudens. In nauwe samenwerking met onze klanten

hebben we hun technologie gedurende tientallen jaren voortdurend geoptimaliseerd. Onze uitgebreide dienstverlening omvat de gepaste oplossingen voor alle eisen.

Oplossingen met de vertrouwde hoge Wilo-kwaliteit, die overtuigen door hun betrouwbaarheid en duurzaamheid. Een kleine fijne selectie vindt u hier in deze brochure. Wij informeren u ook graag over andere intelligente pompen en pompsystemen van Wilo.

A high-speed photograph of a single water droplet suspended in a teal liquid, just before it hits the surface. The droplet is perfectly spherical and reflects light, creating a bright highlight. Below it, a series of concentric ripples spread outwards across the surface of the liquid. The background is a solid, slightly darker teal color.

ciency[∞]



Een- en tweegezinswoning.

Wilopompen voor watervoorziening.

Drinkwater wordt steeds schaarser – en steeds duurder. Daardoor stijgt de vraag naar oplossingen voor eigen watervoorziening om zo de natuur te helpen en de kosten te beperken. Wilo biedt hier de meest uiteenlopende

oplossingen: voor huis en tuin, voor bedrijfs- en drinkwater, van de mobiele vijverpomp tot de hypermoderne installaties voor regenwaterrecuperatie.





Regenwaterrecuperatie. Systemen.

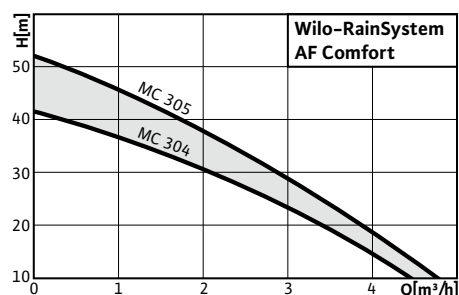
De systemen voor regenwaterrecuperatie van Wilo voeren het water indien gewenst rechtstreeks vanuit een ondergronds waterreservoir naar het tappunt in het huis. Dit gebeurt via een regenwaterleiding die van het leidingwaternet gescheiden is. Zo is er op een heel eenvoudige manier steeds genoeg water voor het toiletreservoir en andere toepassingen waarbij geen drinkwater hoeft te worden gebruikt. Met het Wilo-RainSystem AF Comfort kan op deze manier bijvoorbeeld dagelijks per persoon tot 71 liter drinkwater worden bespaard.* Voorbeeldig? Wij noemen dat Pumpen Intelligenz.

Wilo-RainSystem AF Comfort Wilo-RainSystem AF Basic



Voordelen voor de gebruiker

- Compact en eenvoudig te installeren (Plug & Pump)
- Naleving van DIN 1989 en EN 1717
- Peilindicatie voor ondergronds reservoir (AF Comfort)
- Geluidsarm door
 - Volledige omkasting van de installatie (AF Comfort)
 - Meertrapscentrifugaalpomp
- Automatische hulpfunctie voor
 - Afvoer van lucht in de aanzuigleiding (AF Comfort)
 - Hoog rendement door navoeding van vers water naar behoefte



| Wilo-RainSystem AF | Comfort | Basic |
|--|--|---|
| Toegelaten vloeistoffen | | |
| Zuiver water zonder zinkstoffen, regenwater | | |
| Materialen | | |
| Pomphuis / Waaiers | Roestvrij staal 1.4301 / Noryl | Roestvrij staal 1.4301 / Noryl |
| Technische gegevens | | |
| Pompbesturing | Volledig elektronische regelenheid voor de besturing van de pompen, aansturing via druktransmitter 4–20 mA | Elektronische druk- en stromingsschakelaar |
| Nominaal vermogen van de pomp [W] | 550 / 750 | 550 |
| Debiet max. [m³/h] bij navoedingsbedrijf max.[m³/h] | 5 3 | 5 3 |
| Navoedingsreservoir [L] | 11 | 11 |
| Opvoerhoogte max. [m] | 42 / 52 | 42 |
| Aanzuighoogte max. [m] | 8 | 8 |
| Werkdruk max. [bar] | 8 | 8 |
| Toevoerdruk max. [bar] | 1 | 1 |
| Vloeistoftemperatuur [°C] | +5 tot +35 | +5 tot +35 |
| Netaansluiting | 1~230 V, 50 Hz | 1~230 V, 50 Hz |
| Aansluiting/Maten/Gewichten | | |
| Zuig-/perszijde | G 1" / Rp 1" | G 1" / Rp 1" |
| Toevoer | Navoeding van vers water via vlotterkraan 3/4" met vrije afvoer conform DIN EN 1717 | Navoeding van vers water via vlotterkraan 3/4" met vrije afvoer conform DIN EN 1717 |
| Overloop | Aansluiting overloop van de navoeding DN 70 | Aansluiting overloop van de navoeding DN 70 |
| Lengte x Diepte x Hoogte [mm] | 600 x 395 x 640 | 660 x 375 x 640 |
| Gewicht [kg] | 26 / 27 | 26 |

*Aansluitvoorwaarden en aanvraagformulier gedeeltelijke vrijgave verkrijgt u bij uw waterbedrijf.



Huishoudelijke watervoorziening/drukverhoging.

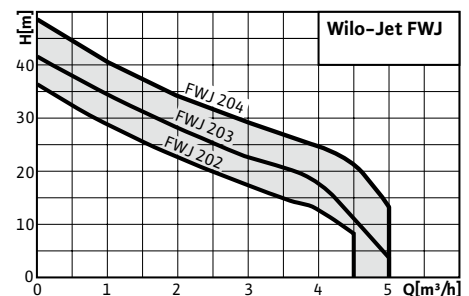
Zelfaanzuigende pompen en installaties.

Voor reinigingen buitenshuis of het gieten en sproeien van planten is er geen duur leidingwater nodig. Dat kan veel goedkoper worden opgelost met zelfaanzuigende pompen zoals de Wilo-Jet FWJ. Deze kunnen droog worden opgesteld naast bijv. vijvers, meren en beken of regentonnen. Van daaruit zuigen ze het water aan via een slang of een buis. Evident? Wij noemen dat Pumpen Intelligenz.



Voordelen voor de gebruiker

- Licht & met handvat voor transportabele toepassingen buitenshuis
- Edelstaalconstructie: robuust en corrosiebestendig
- Zelfaanzuigend tot 8 m
- Pompbesturing:
 - via drukschakelaar, instelbereik 1 – 5 bar (HWJ)
 - met elektronische FluidControl, inschakeldruk 1,5 – 2,7 bar, met droogloopbeveiliging (FWJ)
- Thermische motorbeveiliging
- Stekkerklaar (Plug & Pump)



| Wilo-Jet | FWJ | WJ | HWJ |
|------------------------------------|--|------------------------|---------------------------|
| Toegelaten vloeistoffen | | | |
| | Zuiver water zonder zinkstoffen, regenwater, koud en bedrijfswater | | |
| Materialen | | | |
| Pomphuis | Roestvrij staal 1.4301 | Roestvrij staal 1.4301 | Roestvrij staal 1.4301 |
| Waaier en as | Roestvrij staal 1.4301 | Roestvrij staal 1.4301 | Roestvrij staal 1.4301 |
| Druk- en stromingsschakelaar | Kunststof/messing | - | - |
| Membrandrukvat | - | - | 20/50 liter staal, gelakt |
| Technische gegevens | | | |
| Nominaal motorvermogen [kW] | 0,65 – 1,1 | 0,65 – 1,1 | 0,65 – 1,1 |
| Debiet max. [m³/h] | 5 | 5 | 5 |
| Opvoerhoogte max. [m] | 49 | 50 | 49 |
| Aanzuighoogte max. [m] | 8 | 8 | 8 |
| Werkdruk max. [bar] | 6 | 6 | 6 |
| Toevoerdruk max. [bar] | 1 | 1 | 1 |
| Vloeistoftemperatuur [°C] | +5 tot +35 | +5 tot +35 | +5 tot +35 |
| Netaansluiting | 1~230 V, 50 Hz | 1~230 / 3~400 V, 50 Hz | 1~230 V, 50 Hz |
| Beschermingsklasse | IP 44 | IP 44 | IP 44 |
| Maten/gewichten | | | |
| Lengte x Diepte x Hoogte max. [mm] | 420 x 240 x 390 | 420 x 200 x 290 | 740 x 360 x 670 |
| Gewicht max. [kg] | 12,2 | 12 | 24,1 |



Huishoudelijke watervoorziening / Drukverhoging.

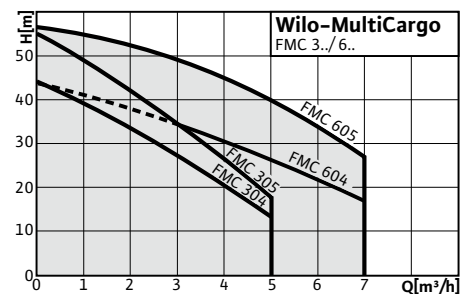
Zelfaanzuigende pompen en installaties.

Ook bij de wasmachine kan veel leidingwater worden bespaard.* Want regenwater voldoet heel goed aan de hygiënische eisen: vooral als het wordt getransporteerd met hypermoderne regenwaterinstallaties zoals de Wilo-MultiCargo FMC. De zelfaanzuigende pomp is dankzij haar meertrapse constructie uiterst stil en kan dus ook in huis worden geïnstalleerd. Schoon? Wij noemen dat Pumpen Intelligenz.



Voordelen voor de gebruiker

- Ideaal als installatie voor regenwatervoorziening in het gebouw
- Robuust en corrosiebestendig
- Geluidsarm en hoogefficiënt dankzij meertrapse constructie
- Pompbesturing:
 - via drukschakelaar, instelbereik 1 – 5 bar (HMC)
 - met elektronische FluidControl, inschakeldruk 1,5 – 2,7 bar, met droogloopbeveiliging (FMC)
- Groot gebruiksgemak
- Uitstekende werking bij laag debiet: tot 0,1 m³/h
- Ondervindt geen hinder door zand: tot 40 g/m³
- Uitstekende aanzuiging door een innovatief en gepatenteerd aanzuighuis
- Met KTW-certificaat



| Wilo-MultiCargo | FMC | MC | HMC |
|--|------------------------|------------------------|------------------------|
| Toegelaten vloeistoffen | | | |
| Zuiver water zonder zinkstoffen, regenwater, koud en bedrijfswater | | | |
| Materialen | | | |
| Pomphuis | Roestvrij staal 1.4301 | Roestvrij staal 1.4301 | Roestvrij staal 1.4301 |
| Waaiers en trappenkamers | Noryl | Noryl | Noryl |
| Druk- en stromingsschakelaar | Kunststof/messing | - | - |
| Membraandrukvat | - | - | 50 liter staal, gelakt |
| Technische gegevens | | | |
| Nominaal motorvermogen [kW] | 0,55 – 1,1 | 0,55 – 1,1 | 0,55 – 1,1 |
| Debiet max. [m ³ /h] | 5 / 7 | 5 / 8 | 5 / 8 |
| Opvoerhoogte max. [m] | 57 | 57 | 57 |
| Aanzuighoogte max. [m] | 8 | 8 | 8 |
| Werkdruk max. [bar] | 8 | 8 | 8 |
| Toevoerdruk max. [bar] | 1 | 4 | 4 |
| Vloeistoftemperatuur [°C] | +5 tot +35 | +5 tot +35 | +5 tot +35 |
| Netaansluiting | 1~230 V, 50 Hz | 1~230 / 3~400 V, 50 Hz | 1~230 / 3~400 V, 50 Hz |
| Beschermingsklasse | IP 54 | IP 54 | IP 54 |
| Maten/gewichten | | | |
| Lengte x Diepte x Hoogte max. [mm] | 475 x 245 x 400 | 475x 200 x 225 | 700 x 360 x 655 |
| Gewicht max. [kg] | 15,8 | 14,7 | 30,1 |

*In huurwoningen is een akkoord tussen huurder en verhuurder vereist.



* Dit is slechts een installatievoorbeeld. Neem zeker de geldende normen, wetten en inbouwvoorschriften in uw land in acht!

Huishoudelijke watervoorziening / Drukverhoging.

Normaalzuigende pompen en systemen.

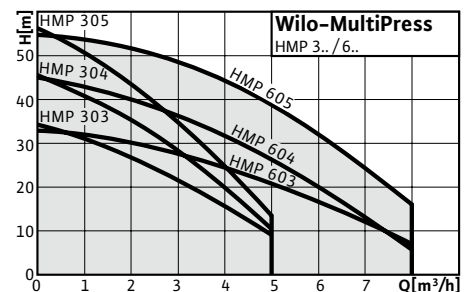
Watercomfort, bijvoorbeeld in de douche, staat of valt met een voldoende constante waterdruk. En wat als de druk van de openbare leidingen te zwak is? Dan zorgen de normaalzuigende pompen van de serie Wilo-MultiPress voor een effectieve drukverhoging. Ze worden rechtstreeks of onrechtstreeks op de waterleiding aangesloten en garanderen tot op de bovenste verdieping een krachtige watervoorziening.* Sterk? Wij noemen dat Pumpen Intelligenz.

Wilo-MultiPress HMP *Wilo-Multipress MP* *Wilo-MultiPress FMP*



Voordelen voor de gebruiker

- Ideaal voor drukverhoging van de eigen watervoorziening in het gebouw
- Robuust design met behuizing uit roestvrij staal
- Laag geluidsniveau van 55dB(A)
- Met KTW-certificaat
- Pompbesturing:
 - via drukschakelaar, instelbereik 1 – 5 bar (HMP)
 - met elektronische FluidControl, inschakeldruk 1,5 – 2,7 bar, met droogloopbeveiliging (FMP)



| Wilo-MultiPress | HMP | MP | FMP |
|------------------------------------|--|------------------------|------------------------|
| Toegelaten vloeistoffen | | | |
| | Zuiver water zonder zinkstoffen, regenwater, koud en bedrijfswater | | |
| Materialen | | | |
| Pomphuis | Roestvrij staal 1.4301 | Roestvrij staal 1.4301 | Roestvrij staal 1.4301 |
| Waaiers en trappenkamers | Noryl | Noryl | Noryl |
| Druk- en stromingsschakelaar | - | - | Kunststof/messing |
| Membraandrukvat | 50 liter staal, gelakt | - | - |
| Technische gegevens | | | |
| Nominaal motorvermogen [kW] | 0,55 – 1,1 | 0,55 – 1,1 | 0,55 – 1,1 |
| Debiet max. [m³/h] | 5 / 8 | 5 / 8 | 5 / 7 |
| Opvoerhoogte max. [m] | 57 | 57 | 57 |
| Aanzuighoogte | Vrije toevoer | Vrije toevoer | Vrije toevoer |
| Werkdruk max. [bar] | 10 | 10 | 10 |
| Toevoerdruk max. [bar] | 4 | 4 | 1 |
| Vloeistoftemperatuur [°C] | +5 tot +35 | +5 tot +35 | +5 tot +35 |
| Netaansluiting | 1~230 / 3~400 V, 50 Hz | 1~230 / 3~400 V, 50 Hz | 1~230 V, 50 Hz |
| Beschermingsklasse | IP 54 | IP 54 | IP 54 |
| Maten/gewichten | | | |
| Lengte x Diepte x Hoogte max. [mm] | 700 x 360 x 655 | 450x 200 x 225 | 450 x 245 x 400 |
| Gewicht max. [kg] | 28,9 | 14,2 | 14,5 |

*Aansluitvoorwaarden en -toelating verkrijgt u bij uw waterbedrijf.



Huishoudelijke watervoorziening / Drukverhoging.

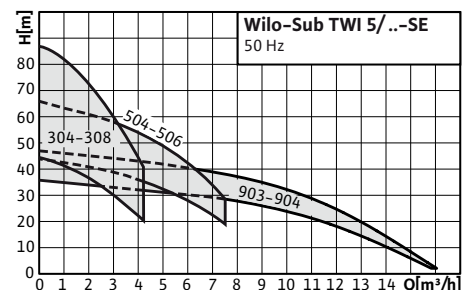
Normaalzuigende pompen en systemen.

Onderwatermotorpompen worden in het waterreservoir of de waterput** geïnstalleerd en stuwen het water via buizen naar de tappunten. Het water kan dan op alle mogelijke manieren in huis worden gebruikt. De hoogste veiligheid wordt geboden door de drijvende afname.* Daarmee wordt het zuiverste water juist onder de oppervlakte aangezogen. Overigens: De Wilo-Sub TWI 5 SE kan ook buiten het water worden gebruikt. Veelzijdig? Wij noemen dat Pumpen Intelligenz.



Voordelen voor de gebruiker

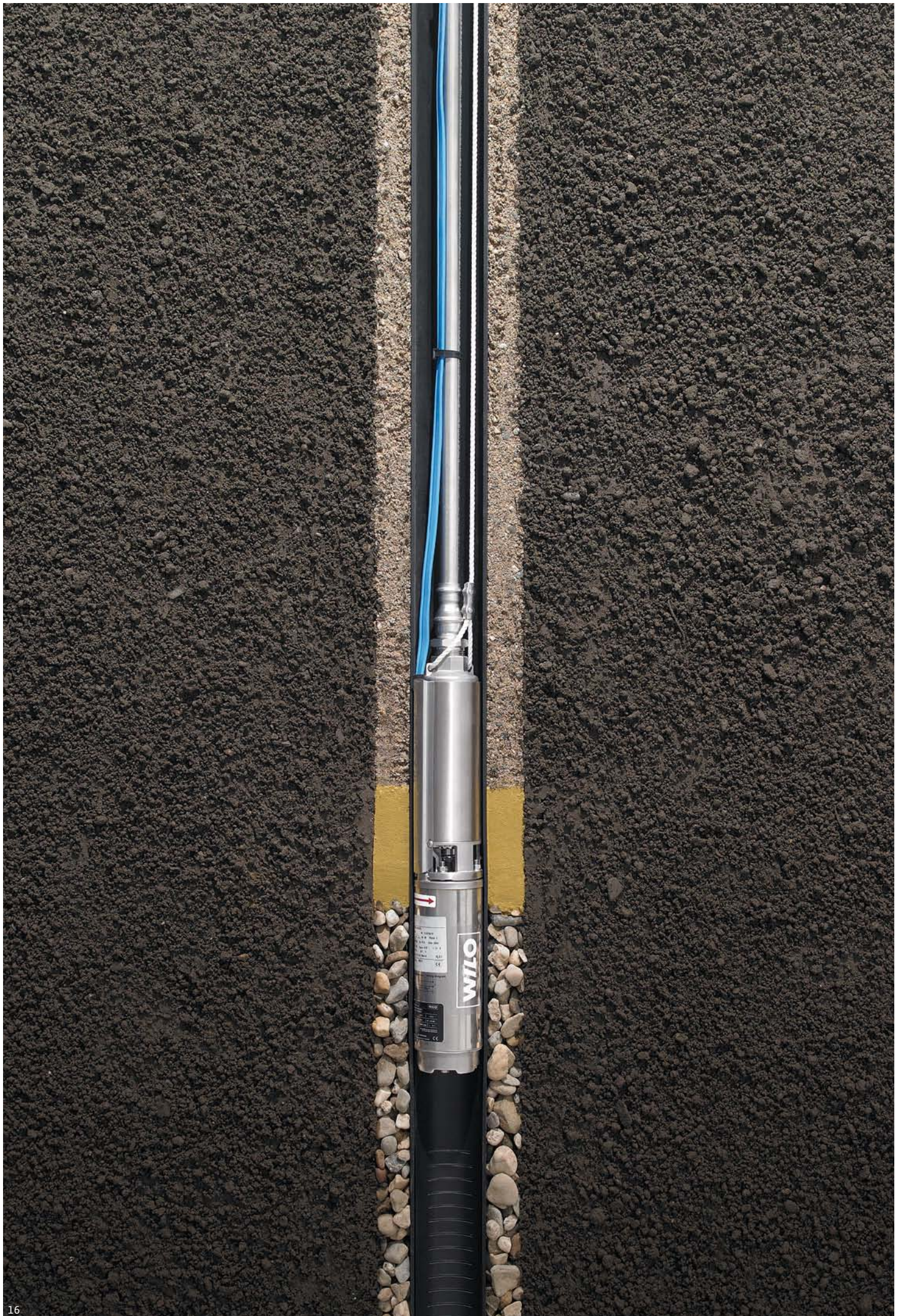
- Hoogefficiënt dankzij geoptimaliseerd hydraulisch systeem
 - Robuust design, alle hydraulische delen van AISI 304, uitgerust met dubbele mechanische afdichting
- Met KTW-, ACS-, TÜV-certificaat
- Gebruiksvriendelijk, gemakkelijke bediening en onderhoud
- Eigengekoelde motor (droogopstelling buiten het water mogelijk)
- Stekkerklaar (Plug & Pump)



| Wilo-Sub | TWI 5... | TWI 5-SE... | TWI 5...-FS | TWI 5-SE...FS | TWI 5-SE...P&P* |
|--------------------------------|--|---|--|--|---|
| Uitvoeringen | Standaard toevoerkorf voor de stationaire watervoorziening | Toevoerstuk voor de aansluiting van de drijvende afname | Zoals voorgaande, maar daarenboven met geïntegreerde vlotterschakelaar | Zoals voorgaande, maar daarenboven met geïntegreerde vlotterschakelaar | Alle toebehoren met elektronische besturing, stekkerklaar |
| Toegelaten vloeistoffen | Zuiver water zonder zinkstoffen, regenwater, bedrijfswater, koud water, drinkwater | | | | |
| Materialen | | | | | |
| Pomp- en motorbehuizing | Roestvrij staal 1.4301 | | | | |
| As, waaiers en zuigkorf | Roestvrij staal 1.4301 | | | | |
| Statische afdichtingen | NBR | | | | |
| Dubbele mechanische afdichting | SIC/SIC en kool/keramiek | | | | |
| Technische gegevens | | | | | |
| Nominaal motorvermogen [kW] | 0,55 – 1,5 | | | | |
| Debiet max. [m³/h] | 16 | | | | |
| Opvoerhoogte max. [m] | 87 | | | | |
| Werkdruk max. [bar] | 10 | | | | |
| Toevoerdruk max. [bar] | Ondergedompeld of vrije toevoer | | | | |
| Dompeldiepte max. [m] | 20 | | | | |
| Vloeistoftemperatuur [°C] | +3 tot +40 | | | | |
| Netaansluiting | 1~230 / 3~400 V, 50 Hz | | | | |
| Beschermingsklasse | Schakelkast IP 55 / pomp IP 68 | | | | |
| Maten/gewichten | | | | | |
| Diameter x Hoogte max. [mm] | 129 x 643 | | | | |
| Gewicht max. [kg] | 24 | | | | |

*In de levering inbegrepen bij uitvoering P&P = Plug & Pump.

**Niet gebruiken bij bronnen.



Afnemen van ongezuiverd water.

Enkelpompen.

Voor gebouwen die niet op het openbare waterleidingnet aangesloten zijn, bijvoorbeeld afgelegen boerderijen, biedt Wilo een verbluffend eenvoudige mogelijkheid voor de eigen voorziening met ongezuiverd water. Want door de sterke prestaties van de onderwatermotorpompen van Wilo kan ongezuiverd water vanuit de diepste diepten worden opgepompt. Gemakkelijk? Wij noemen dat Pumpen Intelligentz.

Wilo-Sub TWU 4-C

Wilo-Sub TWU 4-C-QC

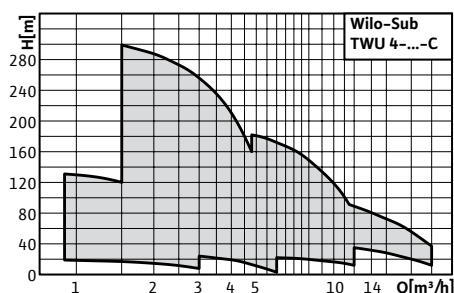
Wilo-Sub TWU 4-C-GT

Wilo-Sub TWU 3



Voordelen voor de gebruiker

- Corrosiebestendig en slijtvast door uitzettende waaiers
- Drinkwatergecertificeerde aansluitkabel (KTW & ACS)
- Geïntegreerde terugslagklep
- Grote keuze van 2, 4, 8 en 16 m³/h voor horizontale of verticale inbouwpositie
- Wisselstroomuitvoering met 1 fase, voorgemonteerd met schakelkast en motorbeveiliging
- Hoogefficiënte lagedrukproductie voor geothermische toepassingen (GT)



| Wilo-Sub | TWU 4-...-C | TWU 4-...-C-QC | TWU 4-...-C-GT | TWU 3-... |
|--|---|---|---|--|
| Uitvoeringen | Bedrijfsklaar gemonteerd, met tot 4 m aansluitkabel met vrij einde | Quick Connect snelsluitkabel voor een eenvoudige verlenging | Zoals voorgaande, maar geoptimaliseerd voor geothermie-toepassingen | Zoals TWU 4-...-C in 3" uitvoering met herwikkelbare motor |
| Toegelaten vloeistoffen | Zuiver water zonder zinkstoffen, regenwater, bedrijfswater, koud water, koelwater | | | |
| Materialen | | | | |
| Pomp- en motorbehuizing | | Roestvrij staal 1.4301 | | Roestvrij staal 1.4301 |
| Waaiers en trappenkamers | | Noryl | | Polycarbonaat |
| As hydraulisch systeem | | Roestvrij staal 1.4104 | | Roestvrij staal 1.4104 |
| As motor | | Roestvrij staal 1.4305 | | Roestvrij staal 1.4305 |
| Technische gegevens | | | | |
| Nominaal motorvermogen [kW] | | 0,25 – 5,5 | | 0,37 – 1,1 |
| Debiet max. [m³/h] | | 25 | | 2,7 |
| Opvoerhoogte max. [m] | | 320 | | 130 |
| Dompeldiepte max. [m] | | 200 | | 60 |
| Stroomsnelheid aan de motor min. [m/s] | | 0,1 | | 0,1 |
| Vloeistoftemperatuur [°C] | | +3 tot +40 | | +3 tot +40 |
| Netaansluiting | | 1-230 / 3~400 V, 50 Hz | | 1-230 / 3~400 V, 50 Hz |
| Beschermingsklasse | | Schakelkast IP 55 / pomp IP 68 | | Schakelkast IP 55 / pomp IP 58 |
| Maten/gewichten | | | | |
| Diameter x Hoogte max. [mm] | | 98 x 2164 | | 74 x 1796 |
| Gewicht max. [kg] | | 42,9 | | 14,4 |



Afnemen van ongezuiverd water.

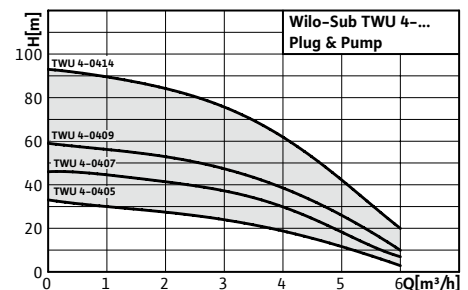
Systemen.

Een ideale oplossing voor de eigen voorziening van drinkwater is het inzetten van een complete watervoorzieningsinstallatie voor het afnemen van ongezuiverd water zoals de Wilo-Sub TWU 4 Plug & Pump. Deze wordt stekkerklaar geleverd en beschikt standaard al over een besturing en omvangrijke toebehoren, onder andere een 30 meter lange aansluitkabel die geschikt is voor drinkwater (KTW & ACS). Doordacht? Wij noemen dat Pumpen Intelligenz.



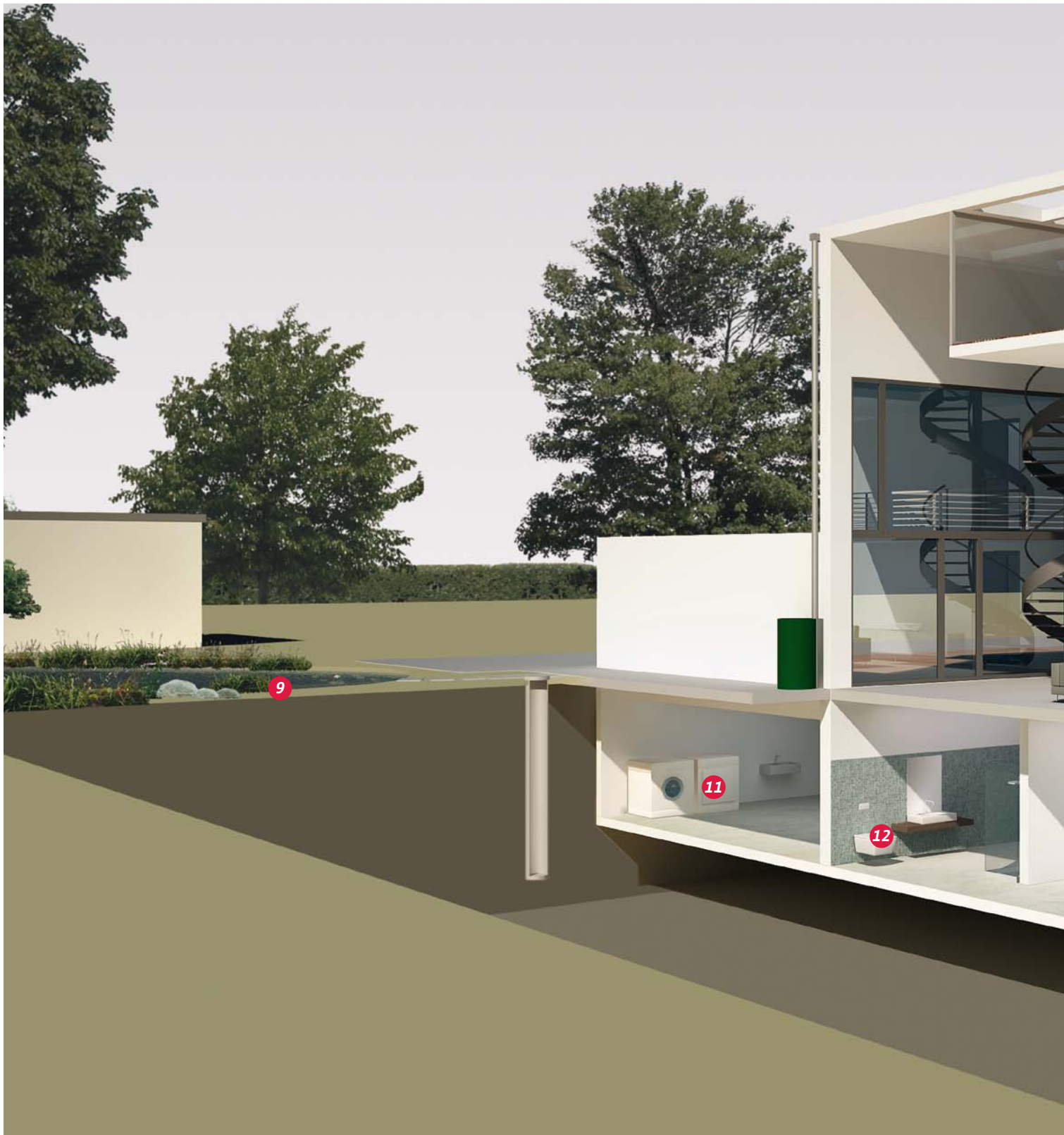
Voordelen voor de gebruiker

- Watervoorzieningsinstallatie: Besturing (optioneel via drukschakelaar resp. stromingsschakelaar) en volledige toebehoren, voorgemonteerd met 30 m kabel en aansluitkabel, schakelkast met in-/uitschakelaar en motorbeveiliging
- Corrosiebestendig en slijtvast door uitzettende waaiers
- Geïntegreerde terugslagklep
- Horizontale of verticale inbouw mogelijk



| Wilo-Sub | TWU 4-...-C-P&P*/FC | TWU 4-...-C-P&P*/DS | TWU 3-...-P&P*/FC | TWU 3-...-P&P*/DS |
|---|---|--|--|--|
| Uitvoeringen | Automatische stromings- en drukschakelaar met droogloopbeveiliging | Drukschakeling 0-10 bar incl.18 l membraan-expansievat | Automatische stromings- en drukschakelaar met droogloopbeveiliging | Drukschakeling 0-10 bar incl.18 l membraan-expansievat |
| Toegelaten vloeistoffen | Zuiver water zonder zinkstoffen, regenwater, bedrijfswater, koud water, koelwater | | | |
| Materialen | Roestvrij staal 1.4301 | | Roestvrij staal 1.4301 | |
| Pomp- en motorbehuizing | Noryl | | Polycarbonaat | |
| Waaiers en trappenkamers | Roestvrij staal 1.4104 | | Roestvrij staal 1.4104 | |
| As hydraulisch systeem | Roestvrij staal 1.4305 | | Roestvrij staal 1.4305 | |
| As motor | | | | |
| Technische gegevens | 0,37 – 1,1 | | 0,37 – 0,75 | |
| Nominaal motorvermogen [kW] | 6,0 | | 2,7 | |
| Debiet max. [m³/h] | 92 | | 90 | |
| Opvoerhoogte max. [m] | 200 | | 60 | |
| Dompeldiepte max. [m] | 0,1 | | 0,1 | |
| Stroomsnelheid aan de motor min. [m/s] | +3 tot +40 | | +3 tot +40 | |
| Vloeistoftemperatuur [°C] | 1~230, 50 Hz | | 1~230, 50 Hz | |
| Netaansluiting | Pomp IP 68 | | Pomp IP 58 | |
| Beschermingsklasse | | | | |
| Maten/gewichten | 98 x 792 | | 74 x 1416 | |
| Diameter x Hoogte max. [mm] | 15,3 | | 12,4 | |
| Gewicht van alleen de pomp max. [kg] | | | | |

*P&P = Plug & Pump.



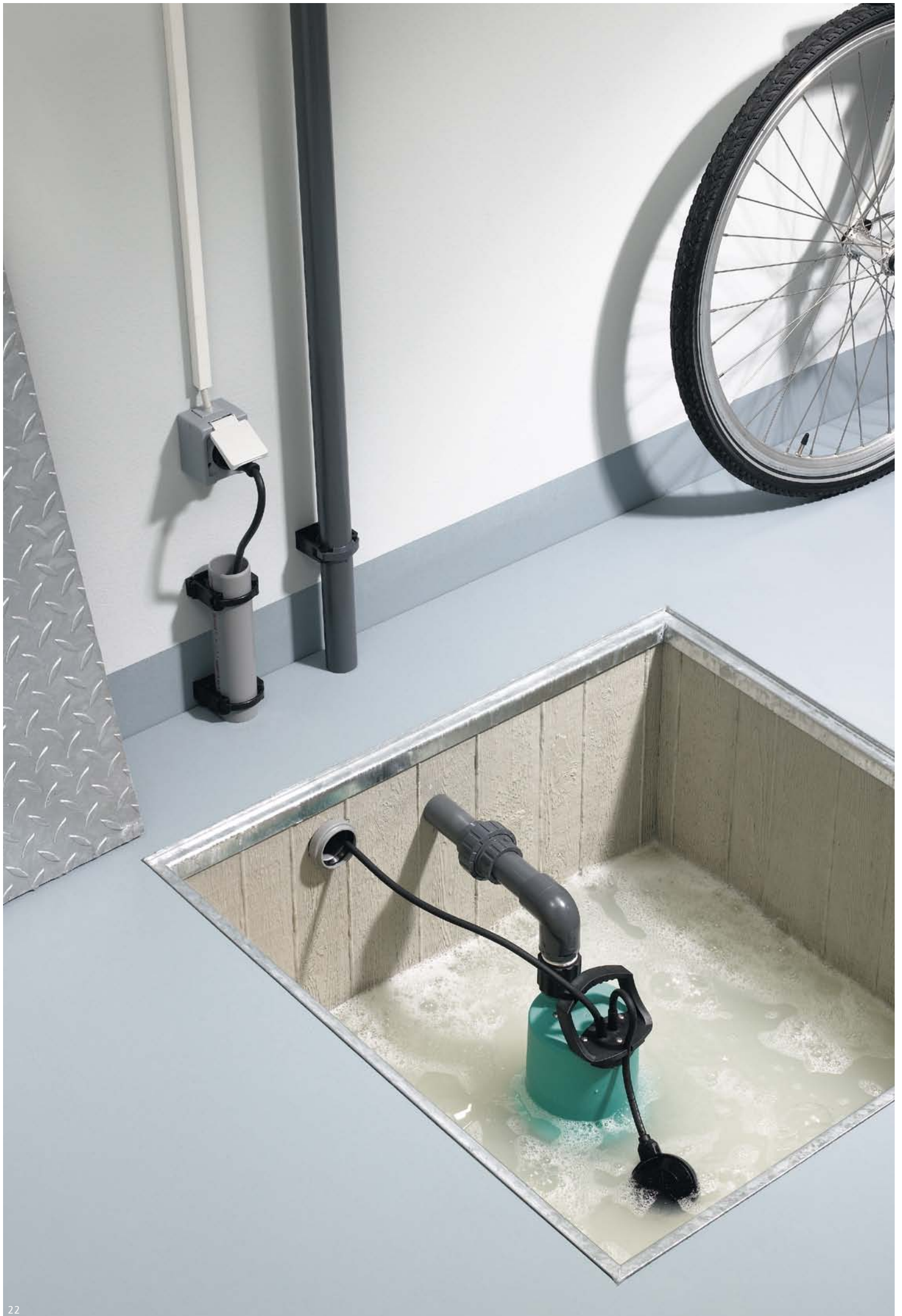
Een- en tweegezinswoning.

Wilopompen voor de waterafvoer.

In huis en tuin zijn er verschillende soorten afvalwater te vinden – die heel verschillende eisen stellen aan de pomptechniek. Of het nu gaat om het legen van buitenzwembaden, putten en reservoirs, om het ontwateren van

drainageputten of om het afwateren van huishoudelijk afvalwater en van fecaliën uit verbruikers onder riolniveau: Wilo-oplossingen overtuigen met de hoogste kwaliteit.





Verzameling en transport van vuilwater.

Dompelpompen voor vuilwater.

Zinkstoffen in het vuilwater zetten zich meestal in de pompschacht af en veroorzaken geuren. Maar niet bij de Wilo-Drain TMW 32, die dankzij zijn gepatenteerde Twisterfunctie voortdurend wervelingen maakt in het aanzuiggebied. Door deze zuigkracht voert de pomp de zinkstoffen automatisch en ononderbroken verder en zorgt zo voor een duurzame zuiverheid. Alternatief doet de Wilo-Drain TMR 32 de waterspiegel dalen tot op een minimaal restniveau van 2 mm. Overweldigend? Wij noemen dat Pumpen Intelligenz.

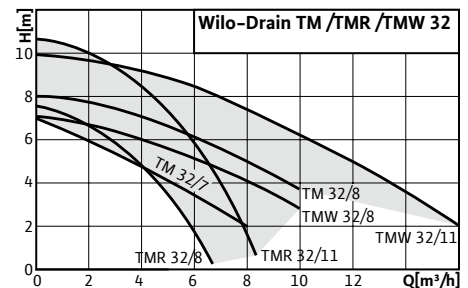
Wilo-Drain TMR 32

Wilo-Drain TM(W) 32



Voordelen voor de gebruiker

- Minimaal restwaterniveau van 2 mm (TMR)
- Wervelinrichting Twister (TMW):
 - Voortdurend schone pompschacht
 - Geen geurvorming door de vloeistoffen
- Eenvoudige installatie en bediening
- Hoge bedrijfsveiligheid
- Geïntegreerde motorkoeling
- Mechanische afdichting met oliekamer
- Geschikt voor agressieve vloeistoffen (TMW 32 / 11 HD)
- Stekkerklaar (Plug & Pump)



| Wilo-Drain | TMR/TMW 32/8 | TMR/TMW 32/11 | TMW32/11 HD | TM 32/7 | TM 32/8 |
|---|---|-----------------------|-----------------------|-----------------------|-----------------------|
| Uitvoeringen | Stekkerklaar 1~230V / 50 Hz met aangebouwde vlottereschakelaar (niet TM 32/8); meegeleverde terugslagklep (niet TM 32/7 en TM 32/8); Slangaansluiting met buitendraad of slangstuk (D= 35 mm) | | | | |
| Toegelaten vloeistoffen | Wasmachineloo (zonder langvezelige bestanddelen), water van autowasinstallaties, badwater (niet gechloord), brandbluswater, verwarmingswater (Tmax = 35 °C), ketelwater, koelwater, zuiver water, ongezuiverd (afval)water, drainagewater, regenwater, vuilwater, agressieve vloeistoffen (uitvoering HD) | | | | |
| Materialen | | | | | |
| Motorhuis | 1.4301 (AISI 304) | 1.4301 (AISI 304) | 1.4301 (AISI 304) | 1.4301 (AISI 304) | 1.4301 (AISI 304) |
| Pomphuis | PP-GF30 | PP-GF30 | PP-GF30 | PP-GF30 | PP-GF30 |
| Waaier | PPE/PS-GF 20 | PPE/PS-GF 20 | PPE/PS-GF 20 | PPE/PS-GF 20 | PPE/PS-GF 20 |
| Technische gegevens | | | | | |
| Nominaal motorvermogen [kW] | 0,37 | 0,55 | 0,55 | 0,25 | 0,37 |
| Kabellengte met randaardestekker [m] | 3/10 | 3/10 | 10 | 3 | 10 |
| Dompeldiepte max. [m] | 3 | 3 | 3 | 3 | 3 |
| Vrije doorlaat [mm] | 2/10 | 2/10 | 10 | 10 | 10 |
| Vloeistoftemperatuur max. [°C] | +3 tot +35/kortst. 90 | +3 tot +35/kortst. 90 | +3 tot +35/kortst. 90 | +3 tot +35/kortst. 90 | +3 tot +35/kortst. 90 |
| Beschermingsklasse | IP 68 | IP 68 | IP 68 | IP 68 | IP 68 |
| Drukstuk [Rp] | 1½ | 1½ | 1½ | 1½ | 1½ |
| Maten/gewichten | | | | | |
| Diameter x Hoogte [mm] | 293 x 165 | 323 x 165 | 323 x 165 | 294 x 165 | 293 x 165 |
| Gewicht [kg] | 4,7/5,2 | 6,1/6,9 | 6,7 | 3,6 | 5,2 |



Verzameling en transport van vuilwater.

Dompelpompen voor vuilwater.

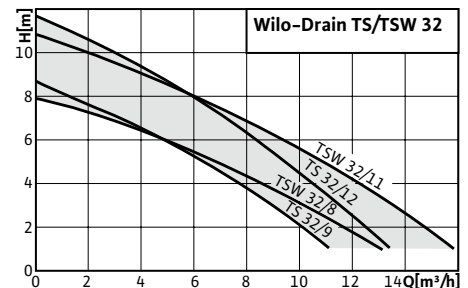
Wanneer vervuild water moet worden afgevoerd, bijvoorbeeld bij overstromingen, zijn er speciale probleemoplossers nodig. Wilo heeft voor deze en andere situaties een multitalent ontwikkeld, de kelderontwateringspomp Wilo-Drain TSW: met robuuste mantel van roestvrij staal buitenaan en een uitgekiende techniek binnenin, de gepatenteerde Twisterfunctie. Deze innovatieve Wilo technologie zorgt voor voortdurende wervelingen in het aanzuiggebied. De pomp voert de zinkstoffen automatisch en ononderbroken. Uniek? Wij noemen dat Pumpen Intelligentz.

Wilo-Drain TS(W) 32 Wilo-Drain TS 40



Voordelen voor de gebruiker

- Wervelinrichting Twister (TSW):
 - Steeds schone pompschacht
 - Geen geurvorming door de vloeistoffen
- Robuust, stootvast huis van roestvrij staal
- Eenvoudige installatie en bediening
- Mantelkoeling en bewaking van de motortemperatuur
- Modern design met motorhuis van roestvrij staal, mechanische afdichting met oliekamer en vuilvanger
- Loskoppelbare aansluitkabel en vlotterchakelaar (bij TS 40 alleen uitvoering -A)
- Stekkerklaar (Plug & Pump)
- Met TÜV-certificaat



| Wilo-Drain | TSW 32/8 A | TSW 32/11 A | TS 32/9 A | TS 32/12 A | TS 40/10 | TS 40/10 A | TS 40/14 | TS 40/10 A |
|-------------------------------------|---|-------------|-------------------|------------|-------------------|------------|-------------------|------------|
| Uitvoeringen | Stekkerklaar 1~230V / 50 Hz met aangebouwde vlotterchakelaar (-A); TS 40/10 en TS 40/14 ook in 3~400V / 50 Hz zonder vlotterchakelaar met CEE-stekker of vrij kabeleinde; meegeleverde terugslagklep (geïntegreerd bij TS 40); Slangkoppeling D=32 mm, R1 (D=40 mm, R11/2 bij TS 40) | | | | | | | |
| Toegelaten vloeistoffen | Wasmachinelooz (zonder langvezelige bestanddelen), water van autowasinstallaties, badwater (niet gechloord), brandbluswater, verwarmingswater (Tmax=35°C), ketelwater, koelwater, zuiver water, drainagewater, regenwater, vuil-, hoog- en vloedwater. Alleen TS 40 = beperkt bestand tegen zwembadwater, zeewater, sterk verdunde logen, licht agressieve vloeistoffen | | | | | | | |
| Materialen | | | | | | | | |
| Motorhuis | 1.4301 (AISI 304) | | 1.4301 (AISI 304) | | 1.4301 (AISI 304) | | 1.4301 (AISI 304) | |
| Pomphuis | 1.4301 (AISI 304) | | 1.4301 (AISI 304) | | PP-GF30 | | PP-GF30 | |
| Waaier | SPS | | SPS | | PP-GF30 | | PP-GF30 | |
| Technische gegevens | | | | | | | | |
| Nominaal motorvermogen [kW] | 0,3 | 0,6 | 0,3 | 0,6 | 0,4 | 0,4 | 0,75 | 0,75 |
| Kabellengte met randaardstekker [m] | 10 | | 10 | | 10 | | 10 | |
| Dompeldiepte max. [m] | 10 | | 10 | | 5 | | 5 | |
| Vrije doorlaat [mm] | 10 | 10 | 10 | 10 | 10 | 10 | 10 | 10 |
| Vloeistoftemperatuur max. [°C] | 35/kortst. 90 | | 35/kortst. 90 | | 35 | | 35 | |
| Beschermingsklasse | IP 68 | | IP 68 | | IP 68 | | IP 68 | |
| Drukstuk [Rp] | 1 1/4 | | 1 1/4 | | 1 1/2 | | 1 1/2 | |
| Maten/gewichten | | | | | | | | |
| Diameter x Hoogte [mm] | 320 x 161 | 340 x 171 | 320 x 161 | 340 x 171 | 407 x 245 | | 424 x 245 | |
| Gewicht [kg] | 6,8 | 7,8 | 6,8 | 7,8 | 14 | 14,2 | 16 | 16,2 |



Ontwatering.

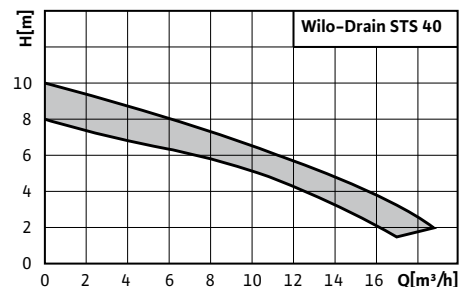
Afvalwaterdompelpompen

Zelfs zwaar vervuilde vloeistoffen behandelt de pomp Wilo-Drain STS 40 met gemak. Daardoor is ze de perfecte oplossing voor ontwateringen. De stekkerklare pomp beschikt over een grote vrije doorlaat van 40 mm en is uitstekend geschikt als overstroombaar blokaggregaat voor de verticale natte opstelling. Schoon? Wij noemen dat Pumpen Intelligenz.



Voordelen voor de gebruiker

- Eenvoudige installatie door geïntegreerde standvoet
- Vortex waaier met grote vrije doorlaat van 40 mm
- Geïntegreerde thermische motorbeveiliging (voor 1~ en 3~, TP 50 alleen 1~) en fase-uitvalbeveiliging (voor 3~)
- Behuizing van roestvrij staal en steunvoet uit gietijzer (STS 40) / staal (TC 40)
- Met TÜV-certificaat (STS 40)



| Wilo-Drain | STS 40/8... | STS 40/10... | TC 40/8... | TC 40/10... | TP 50... | TP 65... |
|--------------------------------|---|---------------|---------------|---------------|-------------|------------------------|
| Uitvoeringen | Stekkerklaar 1~230V / 50 Hz met aangebouwde vlotterschakelaar (-A) en randaardstekker; STS ook in 3~400V / 50 Hz zonder vlotter met vrij kabeleinde; TP ook in 3~400V / 50 Hz met aangebouwde vlotterschakelaar (-A) en CEE-stekker; ATEX-vergunning (TP 65, 3~ zonder vlotter) | | | | | |
| Toegelaten vloeistoffen | Wasmachineloo (zonder langvezelige bestanddelen), badwater (niet gechloord), condensaat (niet TC), brandbluswater, verwarmingswater, koelwater, ketelwater, drainagewater, regenwater, vuil-, hoog- en vloedwater, fecaliënhoudend afvalwater buiten het geldigheidsbereik van DIN EN 12050-1 | | | | | |
| Materialen | | | | | | |
| Motorhuis | 1.4301 | 1.4301 | 1.4308 | 1.4308 | 1.4301 | 1.4301 |
| Pomphuis | EN-GJL-250 | EN-GJL-250 | EN-GJL-200 | EN-GJL-200 | PP-GF30 | PUR |
| Waaier | 1.4301 | 1.4301 | PA 30GF | PA 30GF | PUR | PUR |
| Statische afdichtingen | NBR | NBR | NBR | NBR | NBR | NBR |
| Mechanische afdichting | kool/keramiek | kool/keramiek | kool/keramiek | kool/keramiek | SIC/SIC | SIC/SIC |
| Technische gegevens | | | | | | |
| Nominaal motorvermogen [kW] | 0,60 | 0,75 | 0,50 | 0,60 | 0,55/0,75 | 1,1/1,5/2,2 |
| Kabellengte [m] | 10 | 10 | 5 | 5 | 10 | 10 |
| Dompeldiepte max. [m] | 5 | 5 | 5 | 5 | 10 | 10 |
| Vrije doorlaat [mm] | 40 | 40 | 40 | 40 | 44 | 44 |
| Vloeistoftemperatuur max. [°C] | +3 tot +35 | +3 tot +35 | +3 tot +40 | +3 tot +40 | +3 tot +35 | +3 tot +35 |
| Beschermingsklasse | IP 68 | IP 68 | IP 68 | IP 68 | IP 68 | IP 68 |
| Drukstuk [Rp] | 11/2 | 11/2 | 11/2 | 11/2 | 2 | 21/2 |
| Maten/gewichten | | | | | | |
| Bouwhoogte x pompdiameter [mm] | 455 x 250 | 455 x 250 | 363 x 219 | 378 x 219 | 481 x 246 | 505 x 300 535 x 300 |
| Gewicht [kg] | 20 | 20 | 9,5 | 12 | 14,5 tot 16 | 21 tot 24,5 |

Verzameling en transport van vuilwater.

Opvoerinstallaties voor vuilwater.

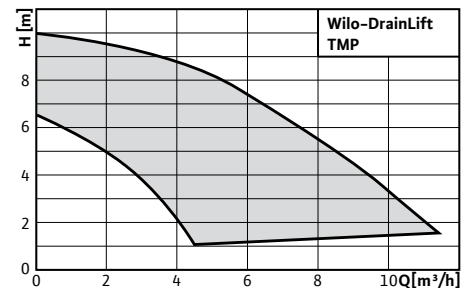
Voor de latere installatie van douches, wastafels, vaatwas- en wasmachines onder het rioolniveau, zijn de automatische kleine opvoerinstallaties Wilo-DrainLift TMP 32 en TMP 40 de ideale keuze. Ze zijn uitermate geschikt voor het transporteren van huishoudelijk afvalwater zonder fecaliën. Door hun compacte constructie zijn de installaties probleemloos integreerbaar bijv. in een keukenkast onder de spoelbak. Praktisch? Wij noemen dat Pumpen Intelligenz.

Wilo-DrainLift TMP 32 Wilo-DrainLift TMP 40



Voordelen voor de gebruiker

- Modern en functioneel productdesign
- Geïntegreerde terugslagklep
- Doucheafvoer van 110 mm hoogte mogelijk (TMP 32)
- Geluidsarme werking en geïntegreerd actief (TMP 32)
- Eenvoudige service door geïntegreerde dompelpomp
- Uitvoering voor agressieve vloeistoffen (TMP 40 / 11 HD)
- Stekkerklaar (Plug & Pump)



| Wilo-DrainLift | TMP 32 | TMP 40/8 | TMP 40/11 HD |
|--|--|------------------------|------------------------|
| Uitvoeringen | Stekkerklaar 1~230V / 50 Hz met geïntegreerde terugslagklep en thermische motorbewaking; TMP 32 niveauregeling door pneumatische drukopnemer, actief koolstoffilter; TMP 40 door vlotterschakelaar | | |
| Toegelaten vloeistoffen | Huishoudelijk afvalwater zonder fecaliën, wasmachineloog (zonder langvezelige bestanddelen), douche- en badwater (niet gechloord), agressieve vloeistoffen (versie HD) | | |
| Materialen | | | |
| Motorhuis | 1.4301 (AISI 304) | 1.4301 (AISI 304) | 1.4404 (AISI 3161) |
| Hydraulisch systeem | Kunststof | PP-GF30 | PP-GF30 |
| Reservoir | ABS | PE | PE |
| Technische gegevens | | | |
| Nominaal motorvermogen [kW] | 0,25 | 0,37 | 0,55 |
| Kabellengte (installatie voor schakelkast/stekker) [m] | 1,2 | 2,5 | 2,5 |
| Korrelgrootte vaste stoffen max. [mm] | 10 | 10 | 10 |
| Vloeistoftemperatuur max. [°C] | 45/kortst. (3 Min.) 75 | 35/kortst. (3 Min.) 90 | 35/kortst. (3 Min.) 90 |
| Beschermingsklasse | IP 44 | IP 67 | IP 67 |
| Aansluitingen | | | |
| Persaansluiting [mm] | Ø 32 | Ø 40 | Ø 40 |
| Toevoeraansluiting [mm] | 40 (2 x G1 1/2) | 25/32/40 | 25/32/40 |
| Maten/gewichten | | | |
| Afmeting B x H x D [mm] | 511/300/268,5 | 510/385/300 | 510/385/300 |
| Gewicht [kg] | 7,1 | 8 | 8 |



Ontwatering.

Afvalwateropvoerinstallatie.

De automatische fecaliënopvoerinstallatie* Wilo-DrainLift XS-F en Wilo-DrainLift KH 32 zijn de perfecte oplossingen voor complete badkamers onder het rioolniveau, bijv. in het souterrain. De Wilo-DrainLift XS-F wordt bij het afwateren van hangtoiletten in de voorwandinstallatie gebruikt. Optioneel kunnen een wastafel, douche of bidet in dezelfde ruimte worden aangesloten. Indien een voorwandinstallatie niet mogelijk is, wordt de Wilo-DrainLift KH 32 aanbevolen. Deze kan gewoon rechtstreeks achter een normaal toilet worden geïnstalleerd en geeft een aansluitmogelijkheid voor nog twee drainagevoorzieningen in de badkamer. Flexibel? Wij noemen dat Pumpen Intelligenz.

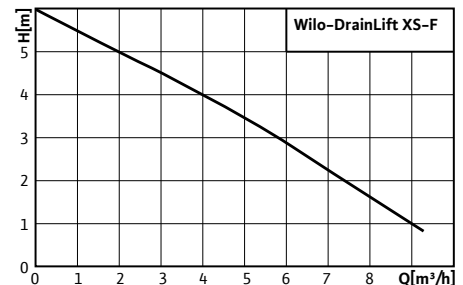
Wilo-DrainLift XS-F

Wilo-DrainLift KH 32



Voordelen voor de gebruiker

- Stille werking voor hoog gebruikscomfort
- Modern, ruimtebesparend productdesign
- Eenvoudige en snelle installatie:
 - Zelfafdichtende toiletaansluiting (KH 32)
 - Incl. verbindingsmanchetten(XS-F)
- Geïntegreerd actief koolstoffilter
- Veilige werking door geïntegreerd alarm (XS-F)
- Stekkerklaar (Plug & Pump)



| Wilo-DrainLift | XS-F | KH 32 |
|--|---|-------------------------|
| Uitvoeringen | Stekkerklaar 1-230V / 50 Hz met terugslagklep en thermische motorbewaking; Niveauregeling door pneumatische drukopnemer, actief koolstoffilter; KH 32 met snij-inrichting | |
| Toegelaten vloeistoffen | Huiselijk afvalwater met fecaliën, huiselijk afvalwater zonder fecaliën, zeepsop (zonder langvezelige bestanddelen), douche- en badwater (niet gechloord) | |
| Materialen | | |
| Motorhuis | 1.4301 (AISI 304) | 1.4301 (AISI 304) |
| Hydraulisch systeem | PP-GF30 | Kunststof |
| Reservoir | ABS | ABS |
| Technische gegevens | | |
| Opgenomen vermogen [kW] | 0,40 | 0,45 |
| Kabellengte (installatie voor schakelkast/stekker) [m] | 1,5 | 1,2 |
| Korrelgrootte vaste stoffen max. [mm] | 25 | 10 |
| Vloeistoftemperatuur max. [°C] | 35 | 35 |
| Beschermingsklasse | IP 44 | IP 44 |
| Aansluitingen | | |
| Persaansluiting [mm] | 32 | 25/32 |
| Toevoeraansluiting [mm] | 1 x DN 100 3 x DN 50 | 1 x DN 100 2 x DN 40 |
| Maten/gewichten | | |
| Afmeting B x H x D [mm] | 515/271/168 | 511/300/268,5 |
| Gewicht [kg] | 6,5 | 7,8 |

*Voor beperkt gebruik overeenkomstig EN 12050-3 en DIN 1986-100.



Ontwatering.

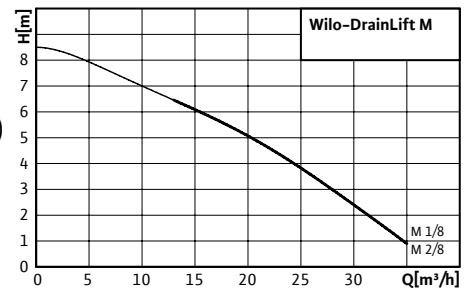
Afvalwateropvoerinstallatie.

De bouwseries Wilo-DrainLift M en DrainLift S zijn volwaardige en steckerklare fecaliënopvoerinstallaties voor het afvoeren van afvalwater in alleenstaande huizen en appartementen. De opvoerinstallaties zijn conform DIN EN 12050-1 en 12056. In het huishouden kunnen naast de toiletten ook gelijktijdig bad, douche en wasmachine worden ontwaterd, vooral als deze zich in aangrenzende ruimtes bevinden. Dankzij hun compacte afmetingen is met name de Wilo-DrainLift S ideaal voor inbouw achteraf, bijv. in het kader van modernisering. Doordacht? Wij noemen dat Pumpen Intelligenz.



Voordelen voor de gebruiker

- Eenvoudige montage door:
 - Laag gewicht
 - Grote leveringsomvang
- Flexibel door:
 - Vrij te kiezen toevoermogelijkheden
 - Installatie voorwand of gelijkaardig (S)
- Veilig door:
 - Indicatie onderhoudsinterval en vroege detectie van fouten (M2)
 - Groot reservoirvolume (M)
 - Potentiaalvrij contact



| Wilo-DrainLift | M1/8 | M2/8 | S1/5 |
|--|--|---------------------------|------------------------|
| Uitvoeringen | Stekkerklaar 1~230/3~400 V / 50 Hz met terugslagklep RV (M1/8 ook zonder leverbaar); thermische motorbewaking; niveauregeling met pneumatische drukopnemer | | |
| Toegelaten vloeistoffen | Huiselijk afvalwater zonder fecaliën, huiselijk afvalwater met fecaliën, wasmachinelooz (zonder langvezelige bestanddelen), douche- en badwater (niet gechloord) | | |
| Materialen | | | |
| Motorhuis | 1.4301 | 1.4301 | 1.4404 |
| Hydraulisch systeem | EN-GJL 250 | EN-GJL 250 | PUR |
| Reservoir | PE | PE | PE |
| Technische gegevens | | | |
| Opgenomen vermogen [kW] | 1,3/1,3 | 2 x 1,3/ 2 x 1,3 | 1,25/1,1 |
| Kabellengte (installatie voor schakelkast/stekker) [m] | 4 | 4 | 4 |
| Brutovolume [l] | 62 | 115 | 45 |
| Vloeistoftemperatuur max. [°C] | 40 | 40 | 35/kortst. (3 Min.) 60 |
| Beschermingsklasse | IP 67 | IP 67 | IP 67 |
| Aansluitingen | | | |
| Persaansluiting [mm] | DN 80 | DN 80 | DN 80 |
| Toevoeraansluiting [mm] | DN 40 DN 100 DN 150 | DN 40 DN 100 DN 150 | DN 100 2 x DN 40 |
| Maten/gewichten | | | |
| Afmeting B x H x D [mm] | 600/505/580 | 810/505/780 | 799/392/300 |
| Gewicht [kg] | 40/57 | 91 | 30 |



SINCE 1872

Louis Opländer,
Fabrik für Zentralheizungen,
Wasch-, Bade- u. Abort-Anlagen,
Inh.: Ingen. Louis Opländer, Prof.
u. Geschäftsführ.: Ingen. Ernst Leid-
heuser, F 717 u. 718, Fabrik und
Bohn.: Hohe Str. 190.



DORTMUND
FERNRUUF 717 UND 718

Wereldwijd. Hoogefficiënte oplossingen van Wilo.

WILLO SE, met hoofdvestiging in Dortmund, is een van de wereldwijd toonaangevende fabrikanten van pompen en pompsystemen voor verwarmings-, koelings- en klimaattechniek, watervoorziening en afvalwaterverwerking en -afvoer. Het bedrijf werd in 1872 als koper- en messingfabriek door Louis Opländer opgericht. Tegenwoordig is het met bijna 70 ondernemingen wereldwijd aanwezig en stelt het meer dan

6 000 werknemers tewerk. In 2009 werd een omzet gemaakt van 926 miljoen euro. Het feit dat Wilo sinds 2008 een Europese vennootschap (=SE) is geworden, heeft bijgedragen aan de pijlsnelle internationalisering. De pompen en installaties van Wilo stellen over de hele wereld de norm op het gebied van efficiëntie en technisch vermogen: met hoogefficiënte oplossingen voor alle toepassingen in de marktsegmenten.



| Productielocaties | |
|-------------------|--------------|
| Duitsland | Dortmund |
| | Oschersleben |
| | Hof |
| | Roth |
| | Minden |
| Frankrijk | Chatou |
| | Laval |
| | Aubigny |
| Engeland | King's Lynn |
| | Londen |
| Ierland | Limerick |
| India | Pune |
| | Kolhapur |
| | Calcutta |
| China | Peking |
| | Qinghuangdao |
| Zuid-Korea | Gimhae |
| VS | Thomasville |



Es erzählt, wie sich unsere Firma entwickelt hat
und auch sonst noch allerlei aus den vergangenen
Jahren.

... macht es Ihnen Freude, ein bisschen

Pumpen Intelligenz.